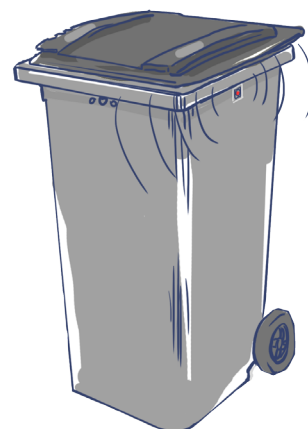
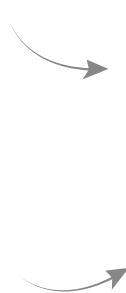


Enfermez vos mouchoirs dans un sac hermétiquement fermé, pour le bon geste de tri, merci de vous reporter au guide du tri de votre secteur.



Enfermez vos gants, masques chirurgicaux et tous les textiles sanitaires dans un sac plastique hermétiquement fermé et jetez-le dans le bac à ordures ménagères.



Attention les lingettes pré-imprégnées ne doivent pas être jetées dans les toilettes.



Ces déchets **ne doivent pas être placés dans les sacs transparents** des déchets recyclables sous peine de ne pas être collectés, afin d'assurer au mieux la protection des salariés qui les manipulent manuellement au centre de tri.

